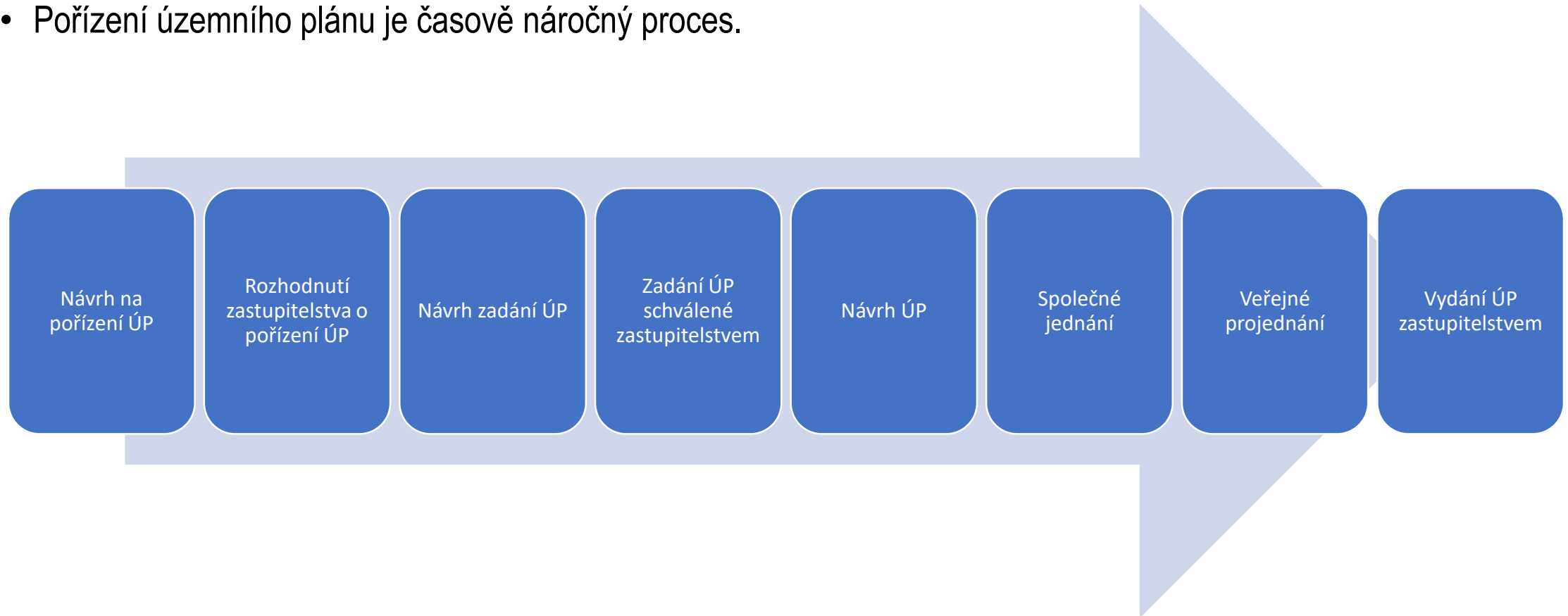




Potřebuje Radešín
územní plán?

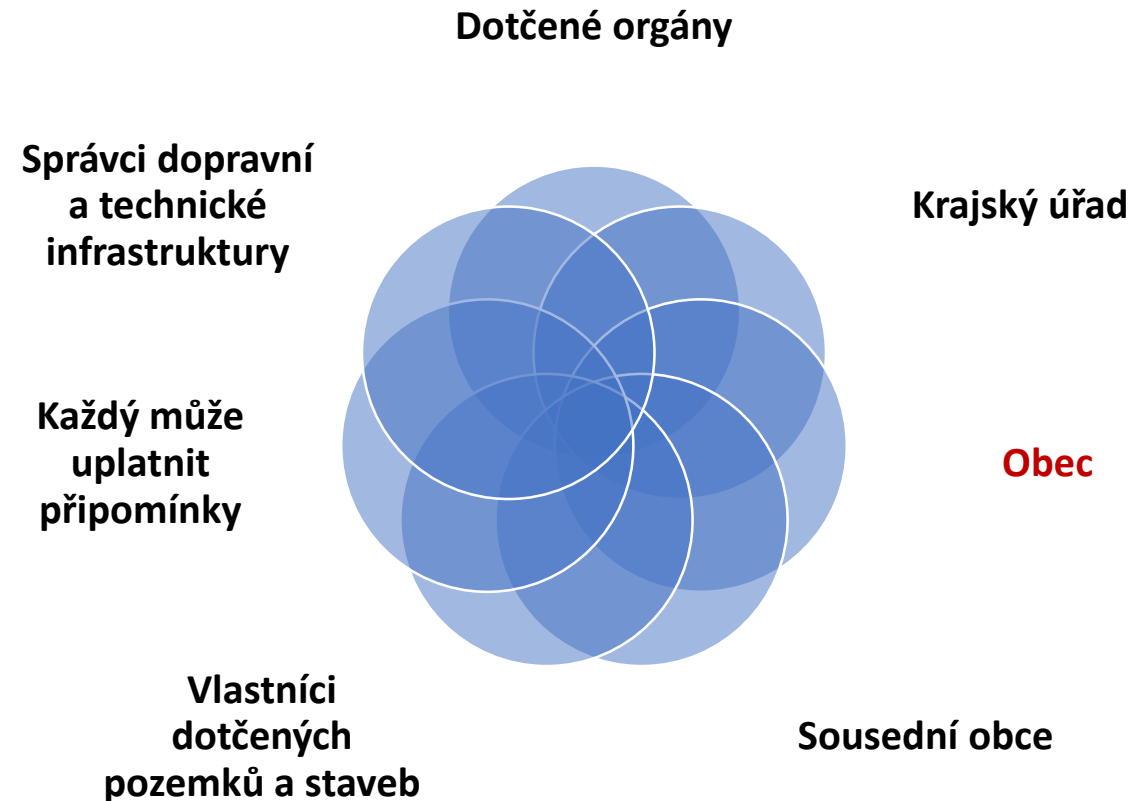
Legislativní požadavky

- Pouze do roku **2020** lze v nezastavěném území obce vymezovat některé typy staveb dle stavebního zákon.
—→ Stavební zákon tímto krokem nepřímo vyžaduje pořízení územních plánů obcí.
- Pořízení územního plánu je časově náročný proces.



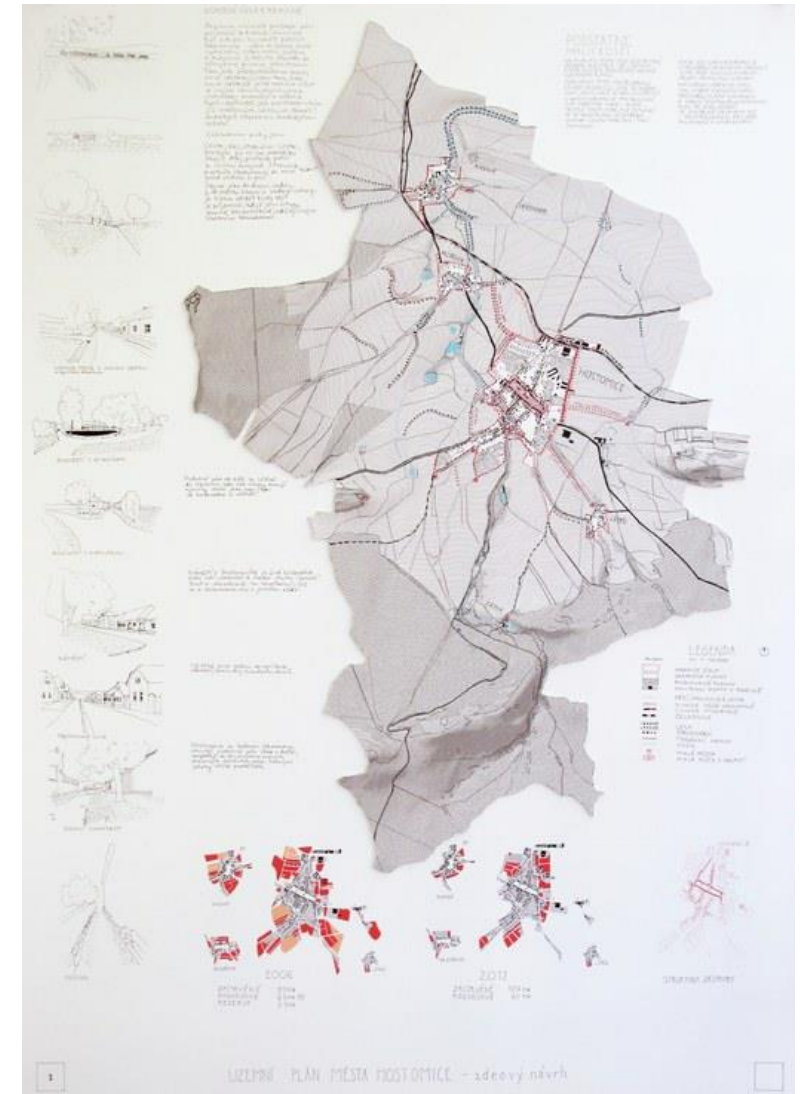
Účastníci řízení

- Kdo všechno si v procesu pořizování územního plánu chrání své zájmy?



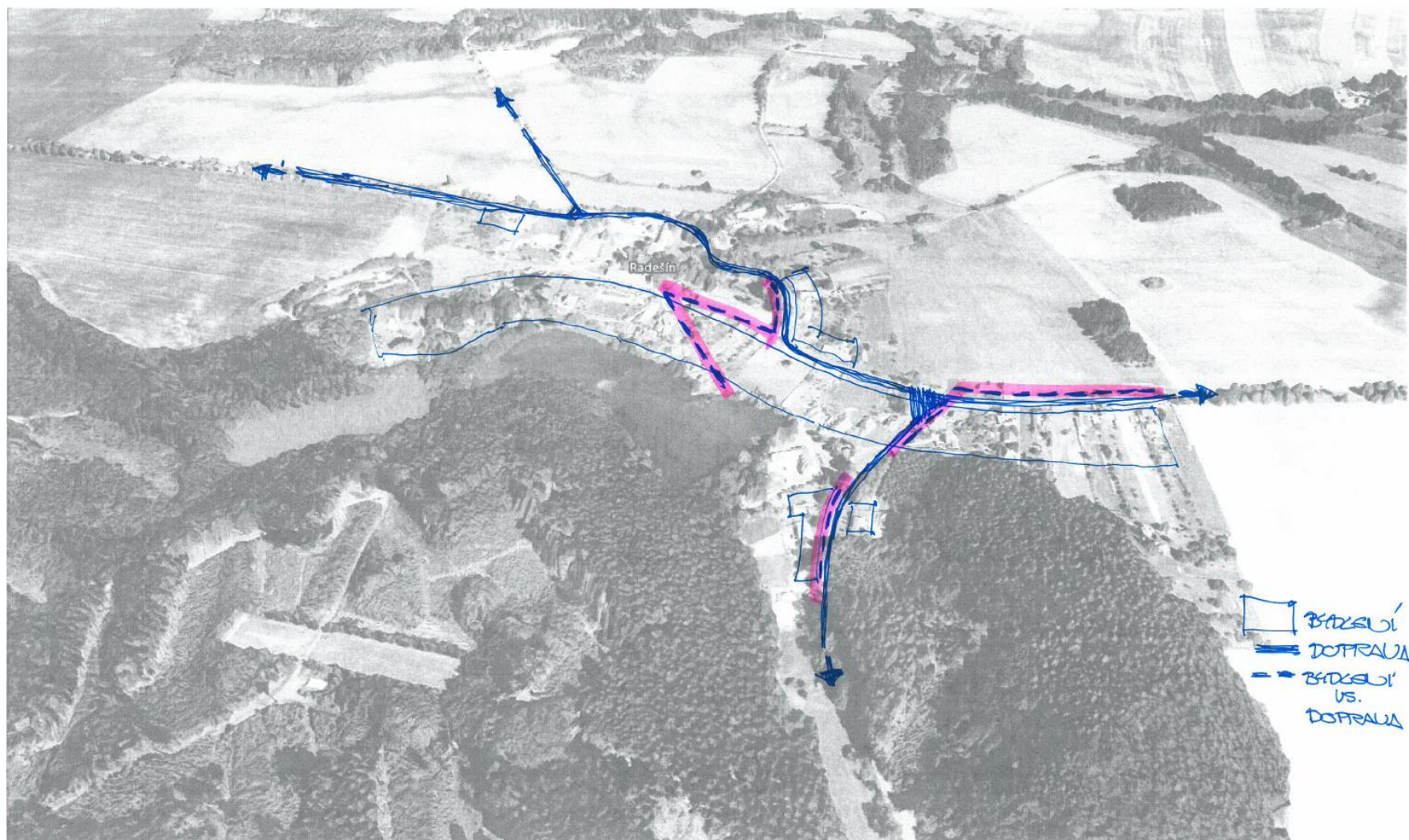
Požadavky obce z návrhu zadání ÚP

- Vymezení urbanisticky a krajinně hodnotného území s ohledem na dochovanou historickou zástavbu
- Vytvoření předpokladů pro snížení negativních účinků dopravy na kvalitu bydlení
- Předpoklady pro pěší prostupnost zastavěného území v návaznosti na krajinu a prostupnost krajiny samotné
- Utváření veřejných prostranství v centrální části
- Koncepce uspořádání krajiny – návrh a obnova cestní sítě, přírodních prvků a ploch ke zvýšení retenční schopnosti



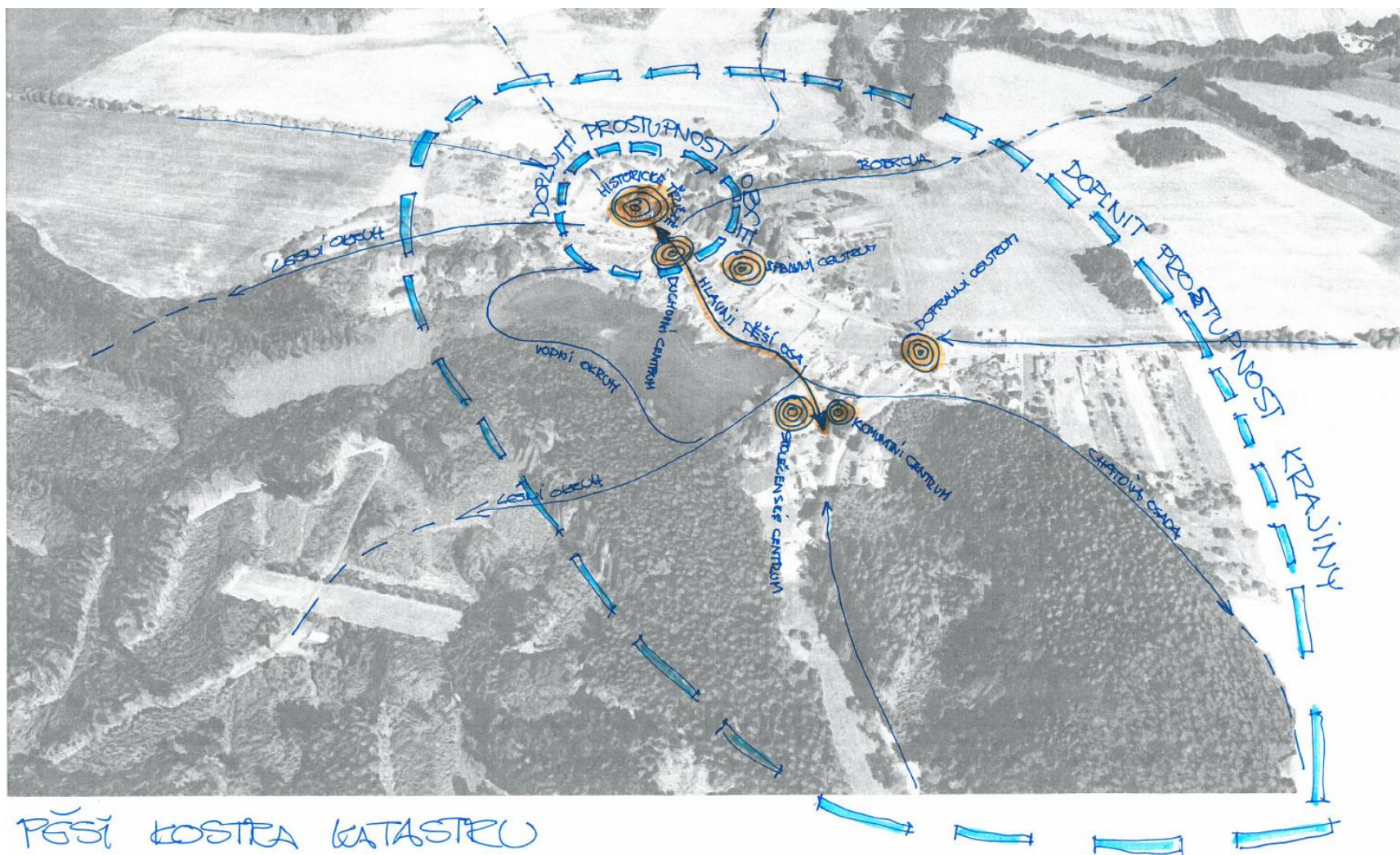
Vytvoření předpokladů pro snížení negativních účinků dopravy na kvalitu bydlení

- Doprava a bydlení



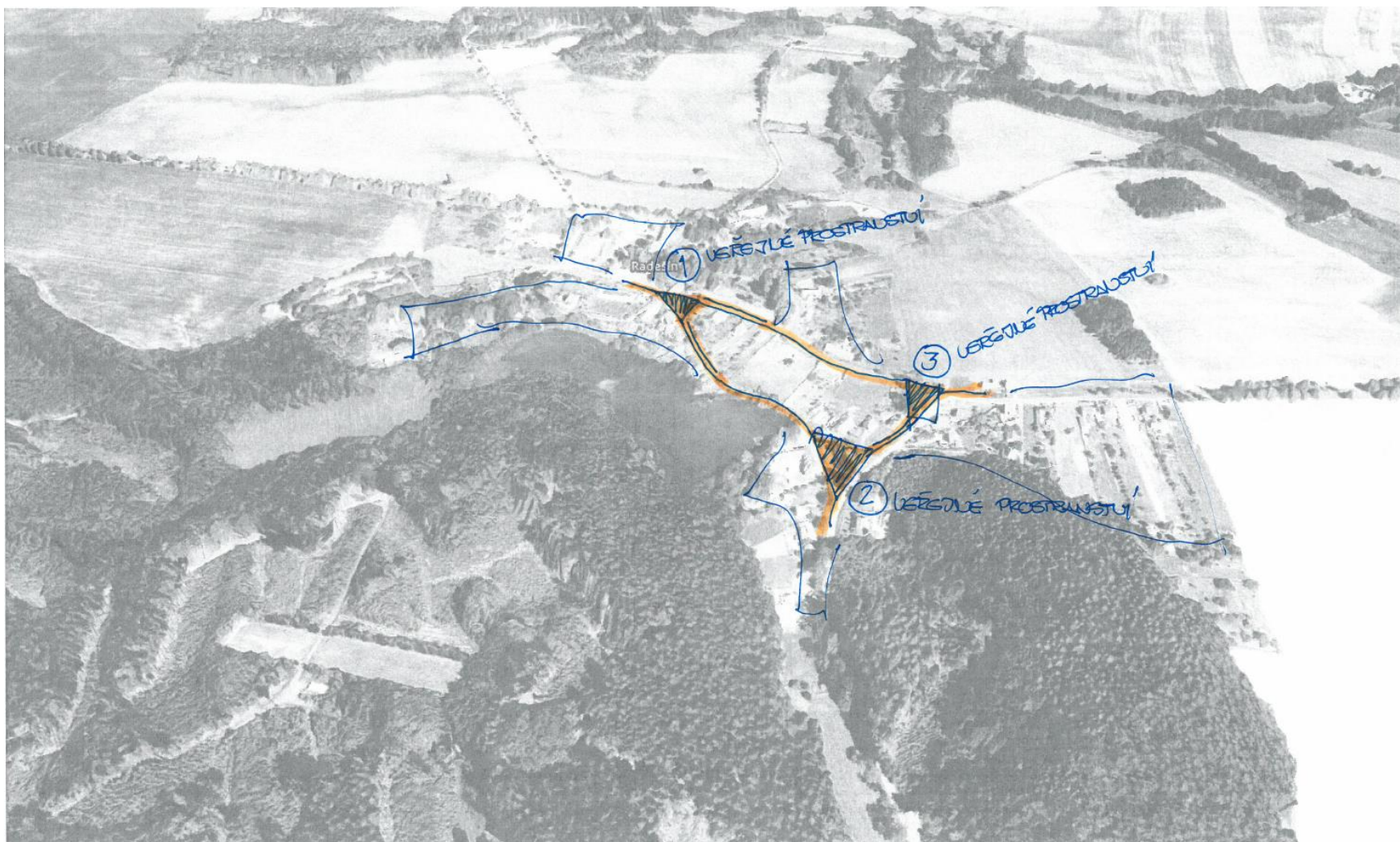
Předpoklady pro pěší dostupnost zastavěného území v návaznosti na krajinu a dostupnost krajiny samotné

- Pěší kostra katastru



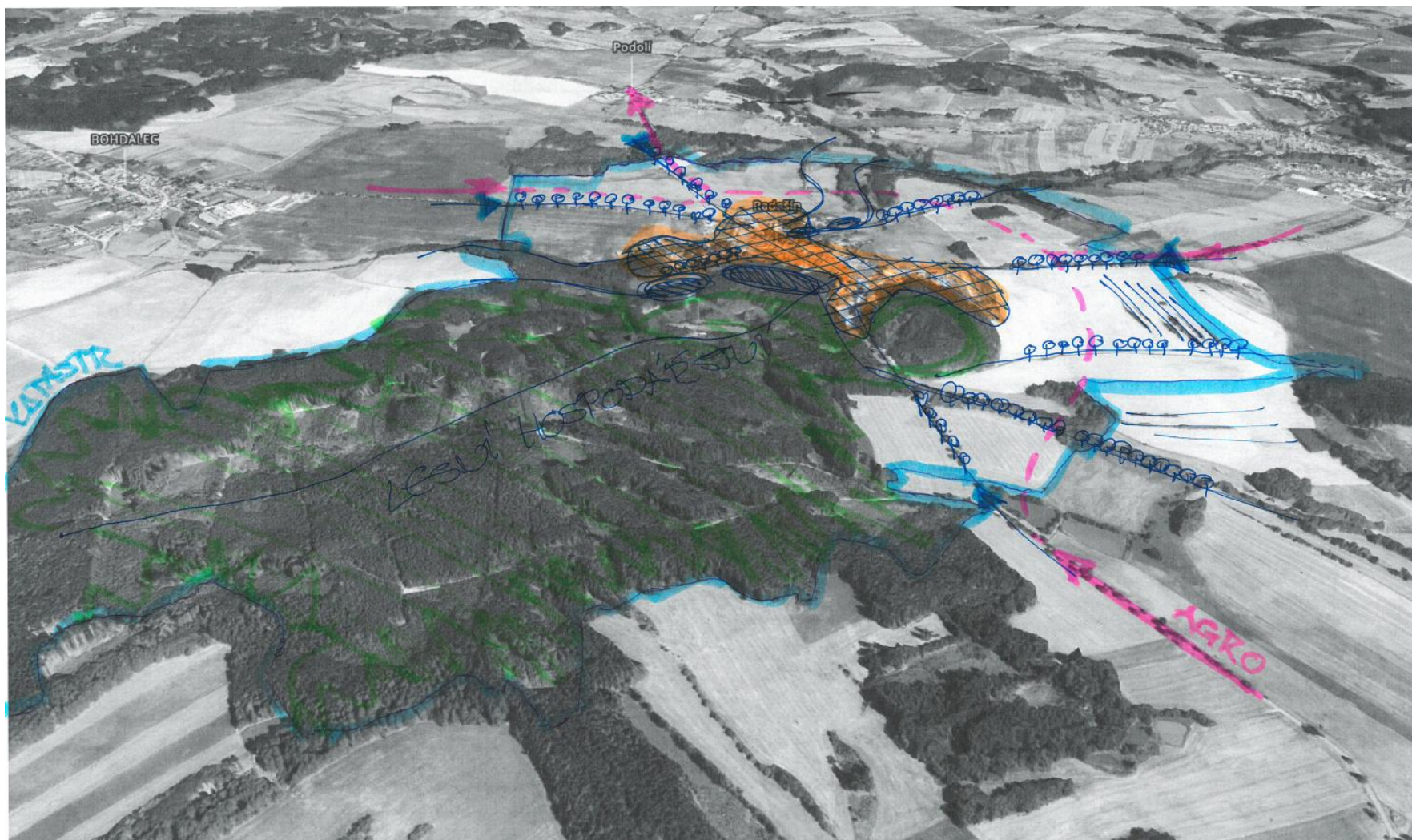
Utváření veřejných prostranství v centrální části

- Veřejná prostranství obce



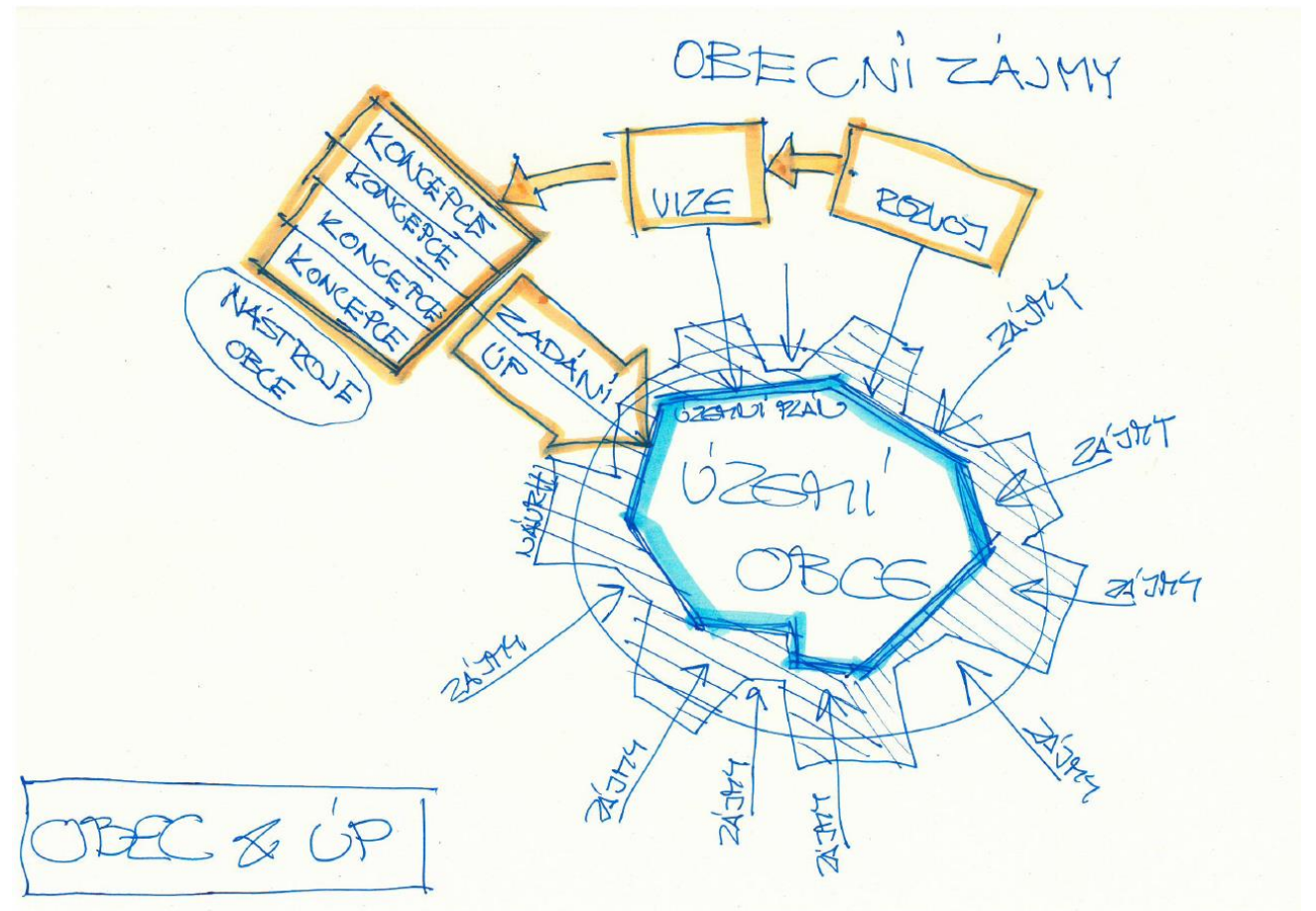
Koncepce uspořádání krajiny – návrh a obnova cestní sítě, přírodních prvků a ploch ke zvýšení retenční schopnosti

- Koncepce krajiny



Koncepce obce

- Obec si v celém procesu tvorby územního plánu hájí své zájmy.
- **Koncepce dopravy a veřejných prostorů**
- **Koncepce krajiny**
- **Koncepce výstavby**



Koncepce obce

