

Městský úřad Nové Město na Moravě

odbor dopravy a vnitřních věcí

Vratislavovo náměstí 103,
592 31 Nové Město na Moravě

VYZNAČ, s.r.o.
Srážná 5113
586 01 Jihlava

Váš dopis zn./ze dne	Naše značka	Vyřizuje/linka	Nové Město na Moravě
	MUNNMNM/8295/2020/1	Drdlová/566598375 marta.drdlova@meu.nmmn.cz	Dne: 12.3.2020

OZNÁMENÍ VEŘEJNOU VYHLÁŠKOU

opatření obecné povahy stanovení přechodné úpravy provozu

Městský úřad Nové Město na Moravě, odbor dopravy a vnitřních věcí, příslušný podle § 124 odst. 6 zákona č. 361/2000 Sb., o provozu na pozemních komunikacích a o změnách některých zákonů, ve znění pozdějších předpisů, (dále jen „zákon o silničním provozu“), na základě žádosti podané právnickou osobou **VYZNAČ, s.r.o., IČO 01916297, Srážná 5113, 586 01 Jihlava, která na základě plné moci zastupuje právnickou osobu AQUASYS spol. s r.o., IČO 25344447, Jamská 2488, 591 01 Žďár nad Sázavou** (dále jen „žadatel“) a po projednání s dotčeným orgánem Policie ČR, Krajské ředitelství policie kraje Vysočina, územní odbor Žďár nad Sázavou, Dopravní inspektorát ze dne 10.3.2020 pod č.j.:KRPJ-31090-1/ČJ-2020-161406-DING a v souladu s ustanovením § 77 odst. 1 písm. c) zákona o silničním provozu, v návaznosti na ustanovení § 77 odst. 5 zákona o silničním provozu a § 171 zákona č. 500/2004 Sb., správní řád, ve znění pozdějších předpisů (dále jen „správní řád“) stanovuje **přechodnou úpravu provozu na pozemních komunikacích, na silnicích III/36043, II/388, II/360 a místních komunikacích v ORP Městského úřadu Nové Město na Moravě**, dle přiložené grafické přílohy, která je nedílnou součástí tohoto opatření obecné povahy a v souladu TP 66 (zásady pro označování pracovních míst na pozemních komunikacích)

Důvod: uzavírka silnice III/36043 při realizaci akce „Klímův rybník – havarijní stav“.

Platnost stanovení: 1.4.2020 – 1.10.2020.

Instalaci dopravního značení provede: žadatel

Odpovědná osoba: VYZNAČ, s.r.o., IČO 01916297, Srážná 5113, 586 01 Jihlava, kontaktní osoba: Lukáš Beránek, tel.: 778713615.

Podmínky:

- Osazení dopravního značení bude provedeno v souladu s ustanoveními zákona o silničním provozu, vyhlášky 294/2015 Sb., ve znění pozdějších předpisů, kterou se provádějí pravidla provozu na pozemních komunikacích a bude splňovat požadavky TP 65 a TP 66 vydaných Centrem dopravního výzkumu Brno.
- Označení pracovního místa bude v souladu se schválenou grafickou přílohou, která je nedílnou součástí tohoto opatření.
- Vedení provozu v oblasti pracovního místa musí být pro účastníky provozu snadno a jednoznačně rozeznatelné a pochopitelné.
- Dbát na to, aby byla zaváděna jen taková opatření, která se pro značení pracovních míst považují za bezpečná a potřebná.
- Značky, světelné signály a dopravní zařízení související s pracovním místem se umísťují až bezprostředně před začátkem prací s ohledem na dobu potřebnou k jejich instalaci. Není-li to možné, musí být jejich

platnost dočasně zrušena zakrytím nebo jiným vhodným způsobem tak, aby značky, světelní signály a dopravní zařízení nebyly viditelné z žádného jízdního směru.

6. Značky, které mají význam jen v časově omezené době (např. jen v pracovní době, musí být mimo tuto dobu (např. v mimopracovní době) zrušeny škrtnutím, zakrytím nebo odstraněním. Dopravní značení musí být odpovídajícím způsobem aktualizováno v souladu s postupem prací a po jejich ukončení neprodleně odstraněno.

7. Pokud je to možné, provádějí se práce spojené s označováním pracovního místa v době nízkých intenzit provozu, tj. mimo dopravní špičky.

8. Při umisťování jednotlivých značek, světelných signálů a dopravních zařízení s postupuje ve směru pohybu dopravního proudu. Při odstraňování pracovního místa je lze odstraňovat ve směru pohybu dopravního proudu, a to až poté, kdy jsou všechny jízdní pruhy v tomto směru volně průjezdné.

9. S pracemi, pro něž je pracovní místo zřizováno, smí být započato teprve tehdy, až jsou instalovány všechny značky, světelné signály a dopravní zařízení.

10. Značky, světelné signály a dopravní zařízení musí být po celou dobu prací udržovány ve funkčním stavu a v čistotě a správně umístěny.

11. Pro označení pracovních míst se užívají dle konkrétních podmínek stálé nebo přenosné svíslé značky a přechodné vodorovné značky. Při jejich umisťování se postupuje podle TP č.65 (Zásady pro dopravní značení na pozemních komunikacích) s odchylkami stanovenými Zásadami (TP č. 66)

- v rámci pracovního místa se smí užívat značek jen v takovém rozsahu a takovým způsobem, jak to nezbytně vyžaduje bezpečnost provozu. Dopravní značení musí vystihovat skutečnou situaci v oblasti pracovního místa a poskytovat jednoduché, včasné a jednoznačné informace. Provádí se podle uvedených Zásad (TP č. 66) se zřetelem na intenzitu provozu, stavební a dopravně-technický stav pozemní komunikace. Stejně dopravní situace je nutno vyznačovat stejným či obdobným způsobem.

Odůvodnění

Městský úřad Nové Město na Moravě, odbor dopravy a vnitřních věcí, Vratislavovo náměstí 103, 592 31 Nové Město na Moravě obdržel dne 6.3.2020 od právnické osoby VYZNAČ, s.r.o., IČO 01916297, Srážná 5113, 586 01 Jihlava, která na základě plné moci zastupuje právnickou osobu AQUASYS spol. s r.o., IČO 25344447, Jamská 2488, 591 01 Žďár nad Sázavou podnět spočívající ve stanovení přechodné úpravy provozu na pozemních komunikacích, na silnicích II. a III. třídy a místních komunikacích v územním obvodu ORP Městského úřadu Nové Město na Moravě při uzavírce silnice III/36043 v rámci akce „Klímův rybník – havarijní stav“ umístit přechodné dopravní značení v souladu s TP 66 (zásady pro označování pracovních míst na pozemních komunikacích), z důvodu provádění stavebních prací.

Dle § 77 odst. 5 zákona o silničním provozu, jde-li o stanovení přechodné úpravy provozu na pozemních komunikacích, nedoručuje příslušný správní úřad návrh opatření obecné povahy a nevyzývá dotčené osoby k podávání připomínek nebo námitek. Opatření obecné povahy nabývá účinnosti pátým dnem po vyvěšení.

Toto stanovení není použitelné samostatně, ale pouze jako součást příslušného rozhodnutí, které vydá Městský úřad Nové Město na Moravě.

Přechodná úprava provozu se vztahuje k provozu v zastavěném území pouze na území obce Bobrůvka, Radešín a městyse Bobrová, proto městský úřad zveřejňuje opatření obecné povahy na úřední desce Městského úřadu Nové Město na Moravě, Úřadu městyse Bobrová a Obecního úřadu Bobrůvka a Radešín.

Poučení o odvolání

Proti opatření obecné povahy dle § 173 odst. 2 správního řádu nelze podat opravný prostředek. Dle § 77 odst. 5 zákona o silničním provozu opatření obecné povahy nabývá účinnosti pátým dnem po dni vyvěšení veřejné vyhlášky.

otisk úředního razítka

Bc. Petr Pazour

Vedoucí odboru dopravy a vnitřních věcí

Toto opatření obecné povahy musí být vyvěšeno na úřední desce Městského úřadu Nové Město na Moravě, Úřadu městyse Bobrová a Obecního úřadu Bobrůvka a Radešín **po dobu 15 dnů**.

1x grafická příloha

Vyvěšeno dne: 13.3.2020

Sejmuto dne: 28.3.2020

Razítko a podpis:



Po vyvěšení na úřední desce prosíme o vrácení zpět na Městský úřad Nové Město na Moravě, odbor dopravy a vnitřních věcí.

Právní účinky doručení má výhradně doručení veřejnou vyhláškou prostřednictvím úřední desky Městského úřadu Nové Město na Moravě.

Obdrží:

VYZNAč, s.r.o., IDDS: qkhw358

sídlo: Srázná č.p. 5113/1, 586 01 Jihlava 1

Obecní úřad Bobrůvka, IDDS: 326a8fu

sídlo: Bobrůvka č.p. 100, 592 55 Bobrová

Obecní úřad Radešín, IDDS: gprav99

sídlo: Radešín č.p. 58, 592 55 Bobrová

Úřad městyse Bobrová, IDDS: ithbpzs

sídlo: Bobrová č.p. 138, 592 55 Bobrová

Krajské ředitelství Policie Kraje Vysočina, Územní odbor Žďár nad Sázavou, Dopravní inspektorát, IDDS: x9nhptc

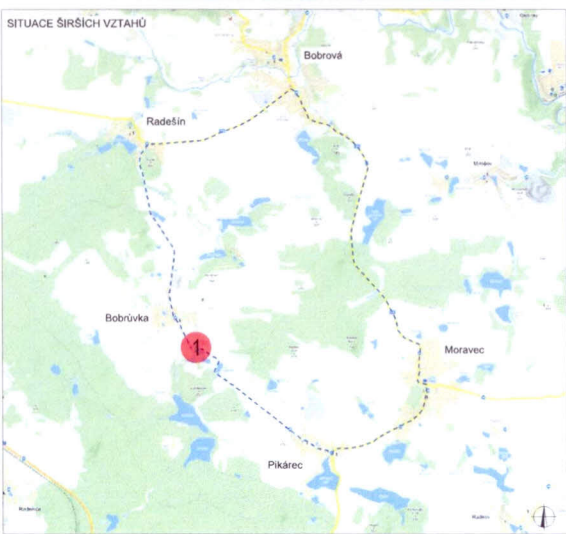
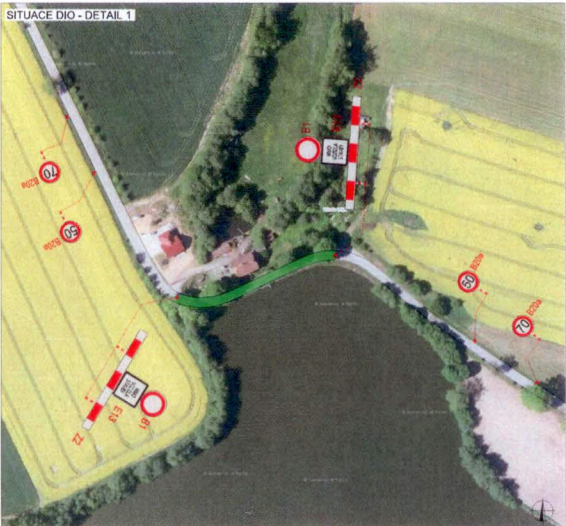
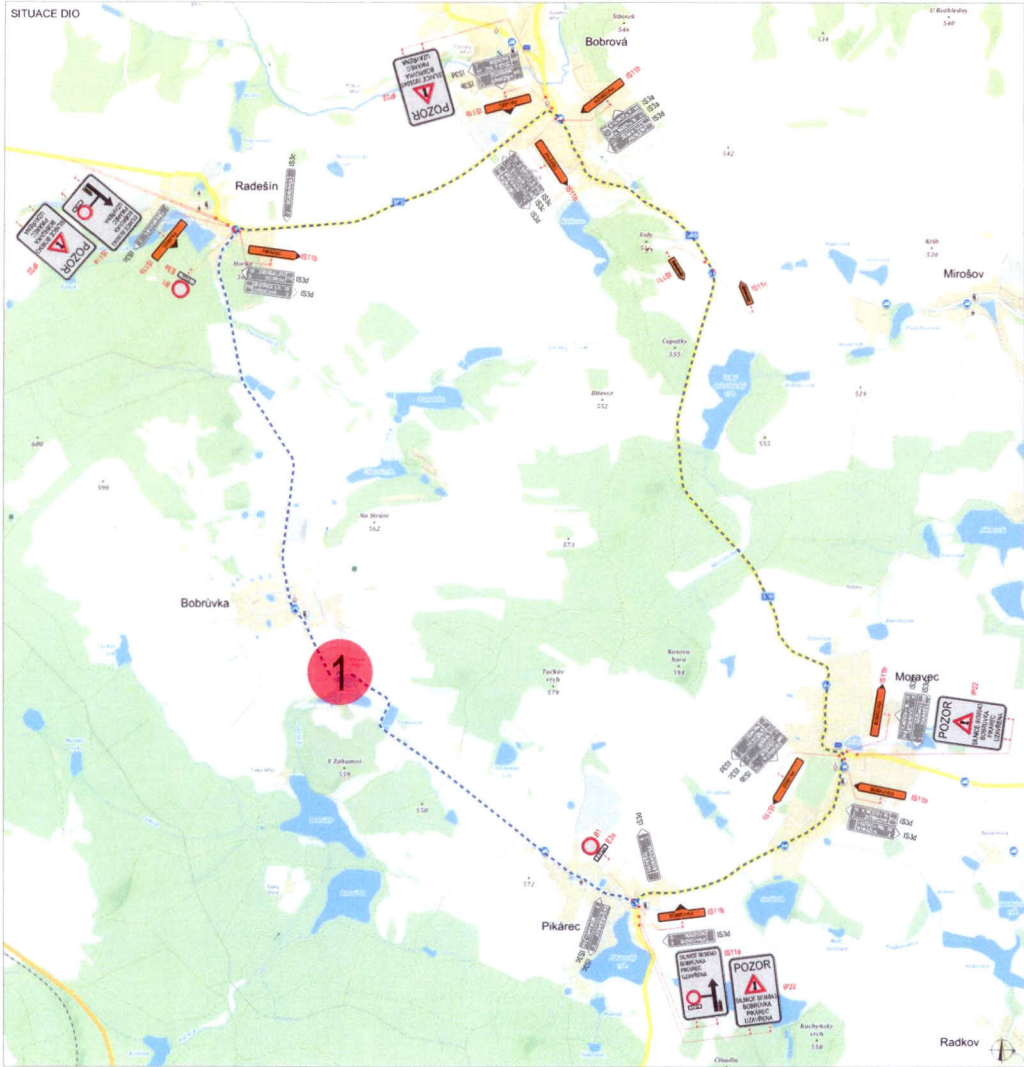
sídlo: Vrchlického č.p. 2627/46, 586 01 Jihlava 1

Krajská správa a údržba silnic Vysočiny, příspěvková organizace, IDDS: 3qdn8g

sídlo: Kosovská č.p. 1122/16, 586 01 Jihlava 1

Městský úřad Nové Město na Moravě, IDDS: y67bvir

sídlo: Vratislavovo náměstí č.p. 103, 592 31 Nové Město na Moravě



PLATNOST DOKUMENTACE

V. _____ dne _____	V. _____ dne _____	V. _____ dne _____
V. _____ dne _____	V. _____ dne _____	V. _____ dne _____

LEGENDA

TRVALÉ SVISLÉ DOPRAVNÍ ZNAČENÍ	NAVRŽENÉ PŘECHODNÉ DOPRAVNÍ ZNAČENÍ
DOČASNĚ ZNEPLATNĚNÉ TRVALÉ DOPRAVNÍ ZNAČENÍ	PRACOVNÍ MÍSTO
	OBJÍZDNÁ TRASA

DOKONČENÍ PRŮJEKTU	Richard Pelka		
OPRAVNĚNÍ	Tomáš Kalivoda		
KONTROLNÍ	Richard Pelka		
NÁZEV STAVBY	KLÍMŮV RYBNÍK - HAVARIJNÍ STAV okres Žďár nad Sázavou, kraj Vysočina		
DATA	03/2020		
FORMÁT	4xA4		
VERZE	-		
LOK.	RDS		
			1