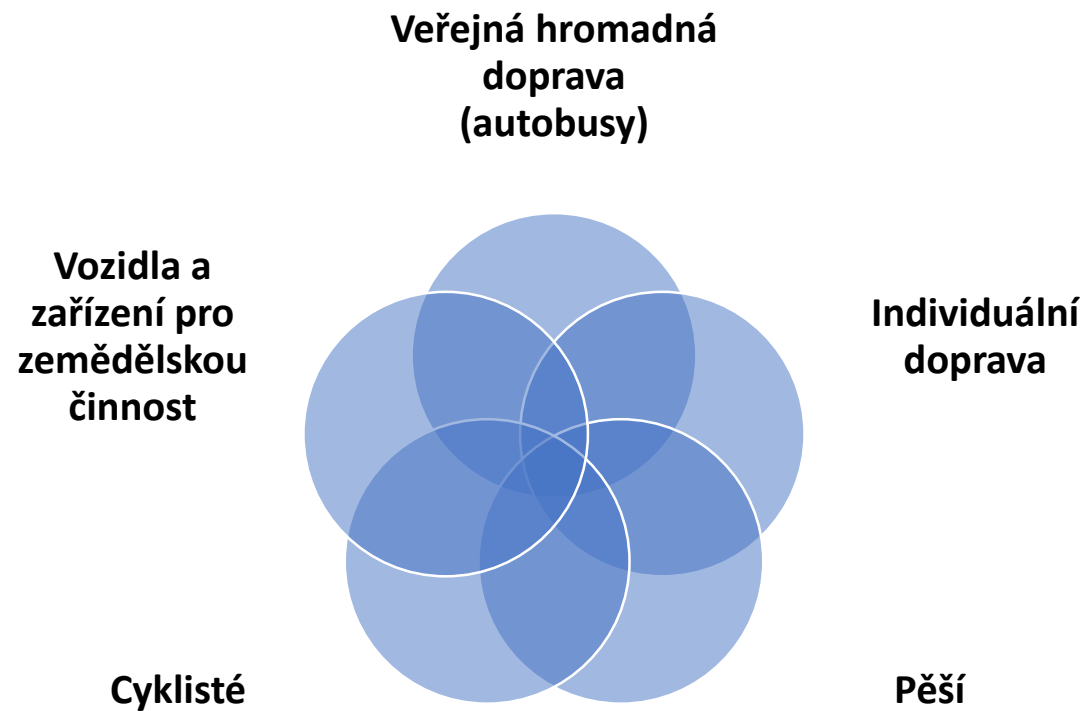


# Koncepce dopravy a veřejných prostorů

- **Venkovský prostor je specifický.**

- Účastníci venkovské dopravy
- Frekvence dopravy



# Koncepce dopravy a veřejných prostorů

- Ukázka venkovských prostor – Revitalizace návsi Prostřední Bečva





# Koncepce dopravy a veřejných prostorů

- Ukázka venkovských prostor – náves Velká Polom



# Koncepce dopravy a veřejných prostorů

- Ukázka venkovských prostor – revitalizace centra obce Bukovany





# Koncepce dopravy a veřejných prostorů

- Ukázka venkovských prostor – Úprava centra obce Dolní Město



# Koncepce dopravy a veřejných prostorů

- Ukázka venkovských prostor – Zastávka v Bystřici pod Hostýnem





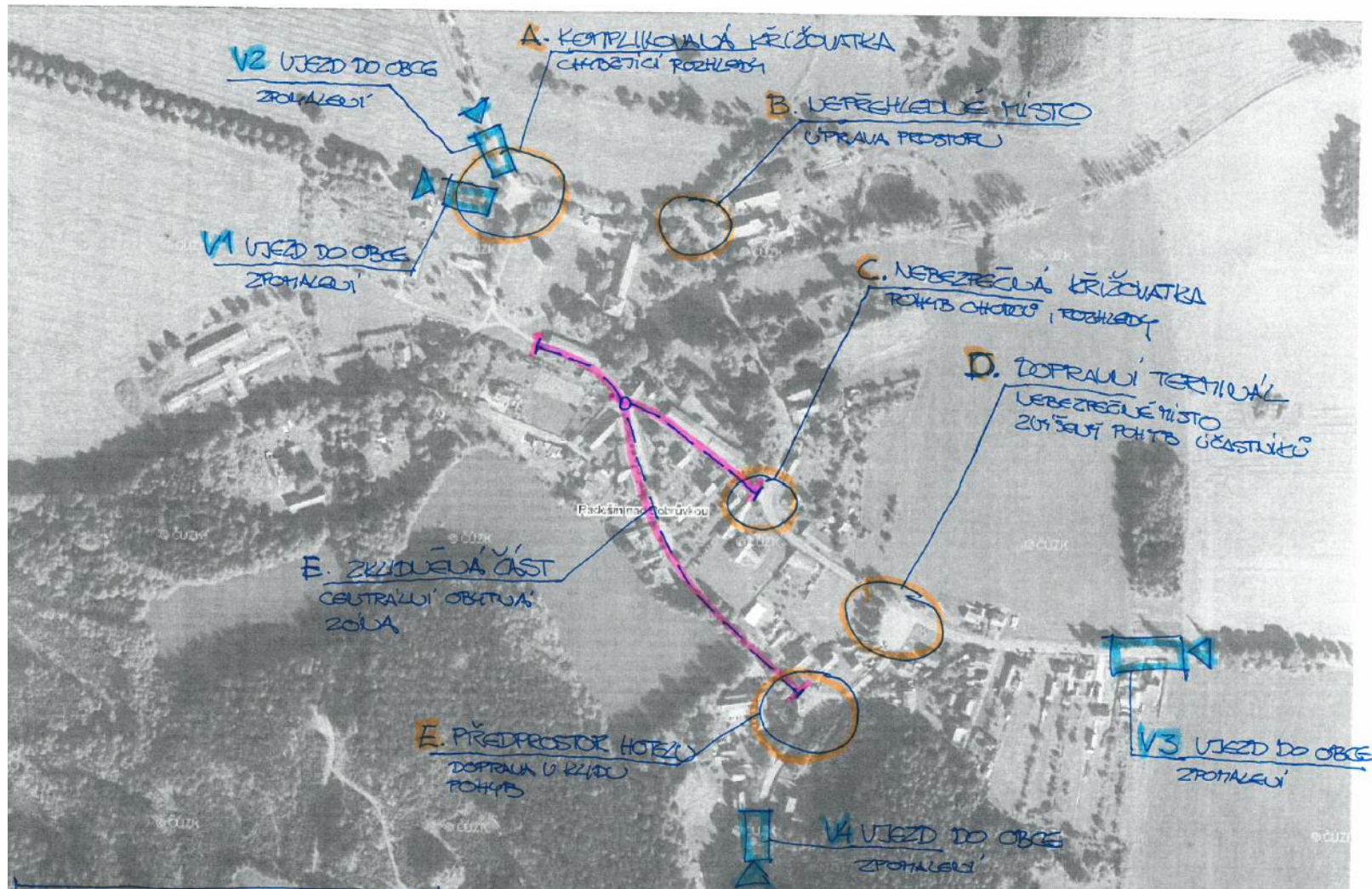
# Koncepce dopravy a veřejných prostorů

- Ukázka venkovských prostor – odpadové hospodářství



# Koncepce dopravy a veřejných prostorů

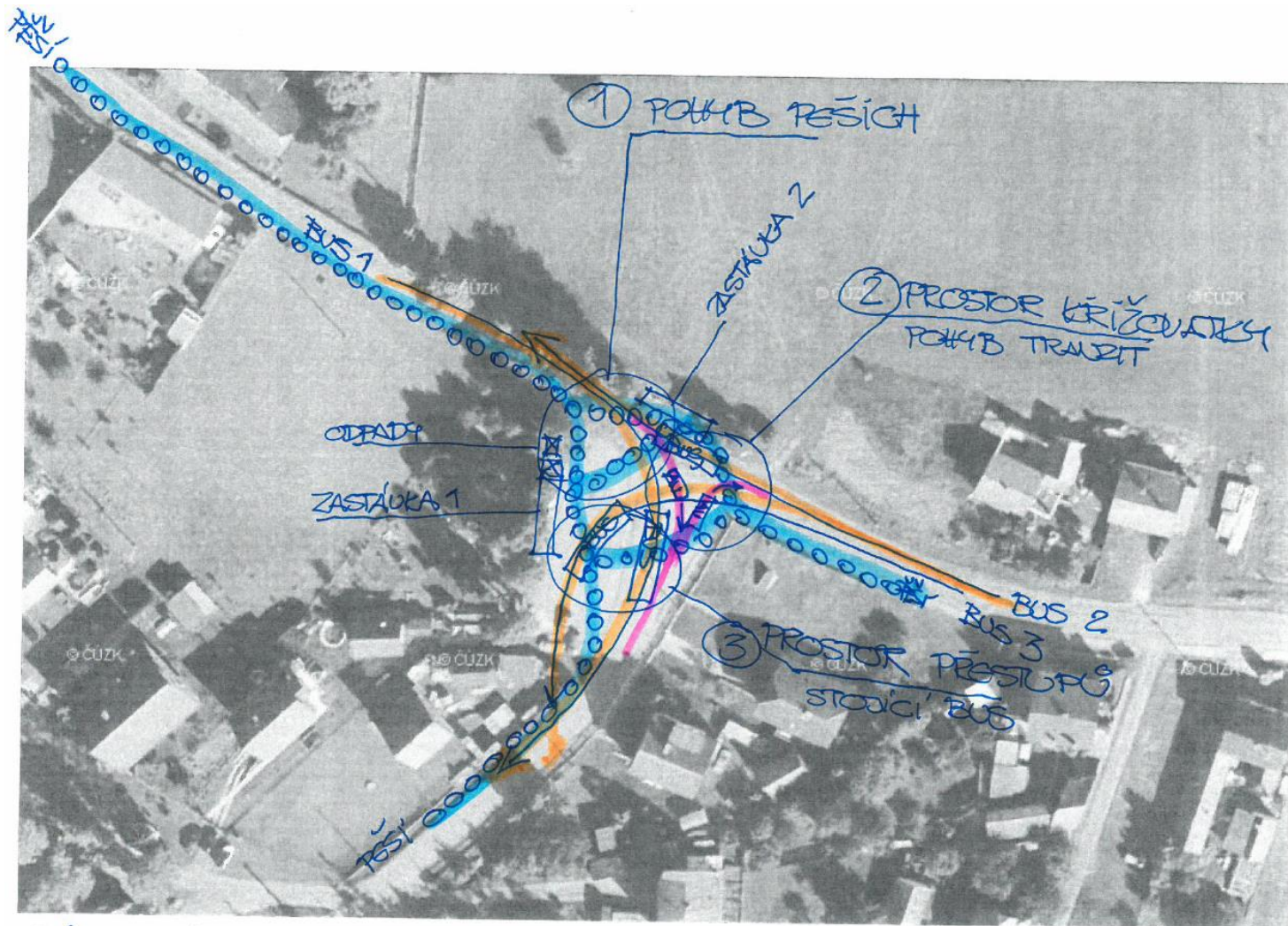
- Identifikace míst k řešení v obci





# Koncepce dopravy a veřejných prostorů

- Chaos „třetí hodiny“ – souběh bus x pěší x doprava



# Koncepce dopravy a veřejných prostorů

- Prvky zklidňující dopravu





# Koncepce krajiny

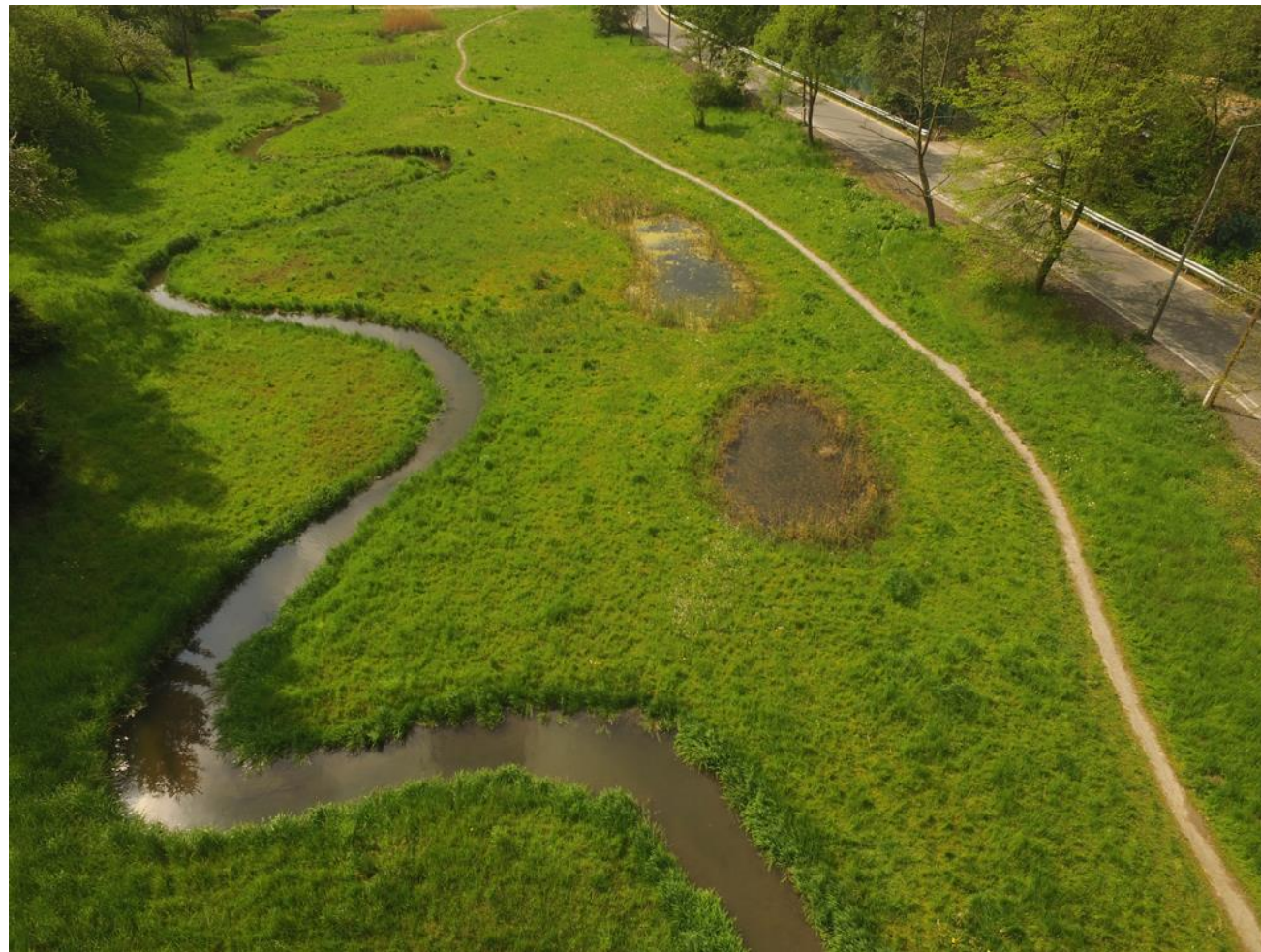
- Revitalizace krajiny





# Koncepce krajiny

- **Revitalizace krajiny**





# Koncepce krajiny

- Retenční schopnost krajiny





# Koncepcie krajiny

- **Obnova poľných cest**





# Koncepce výstavby

- Koncepce výstavby je problematická vzhledem k charakteru a potřebám venkovských sídel.
- Potřeba vymezovat nové zastavitelné plochy je minimální → **intenzifikace stávajícího zastavěného území**
- **Ochrana stávajících hodnot!**

